

Caractéristiques techniques

Description

Cloison démontable par éléments à joints creux.
Le système Fuga permet la création d'une modulation horizontale sur mesure.
Cette solution existe aussi bien pour les modules pleins que pour ceux vitrés, avec le nuancier des finitions standard.

Dimensions

- Modulation horizontale entre axes standard : 1 200 mm
- Hauteurs standard plancher/plafond : 2 700 et 3 100 mm
- Capacité d'absorption des tolérances en hauteur : ± 20 mm
- Epaisseur de la cloison : 80 mm
- Poids/m² avec panneaux en aggloméré de particules de bois : 20,5 kg

Structure

- Profilés visibles et structure interne en acier galvanisé Sendzimir.
- Qualité selon la norme européenne NE 10142-A1 : 1994 (DX51D+Z).

Peinture

- Traitement préalable de dégraissage.
- Application électrostatique de peinture en poudre polyester ou époxy-polyester et polymérisée au four à 200°C.
- Epaisseur moyenne de la couche de peinture : 50/60 microns.
- Tolérance en coloris : Norme DIN 5033

Parements extérieurs, laine de roche, vitres et portes

- Panneaux de carton/plâtre ou de particules de bois avec revêtements vinyliques semi-rigides ou vinyle sur support cellulose ou coton, à choisir dans la gamme de finitions Movinord. D'autres alternatives peuvent être proposées : bois nobles, stratifiés, etc. Epaisseur totale : 13 mm.
- Isolant intérieur avec couvertures semi-rigides de laine de roche de 30/40 kg/m³ de densité et 50 mm d'épaisseur. Comportement au feu : MO (incombustible).
- Vantaux pleins en aggloméré de particules de bois avec les mêmes possibilités de revêtements que les panneaux, dimensions 830 x 2 040 x 40 mm et poids approximatif de 40 kg/ut. En option, vantaux de porte vitrés.
- Modules vitrés avec parecloes, double vitrage avec espace libre entre vitres de 52 mm.
- Epaisseur des vitres comprise entre 4 et 6 mm.

Accessoires

- Paumelles et autres accessoires métalliques traités avec les mêmes recouvrements de peinture, de zinc, bleuissage, etc., selon les cas.

Performances

Démontage et réinstallation

- Démontage des vitres indépendant de la structure grâce aux parecloes périphériques sur les deux faces.
- Démontage complet et indépendant de tous les éléments par les joints de liaison horizontaux et verticaux qui s'assemblent sur toute la longueur de la structure pour former le "profilage joints creux".

Isolation acoustique

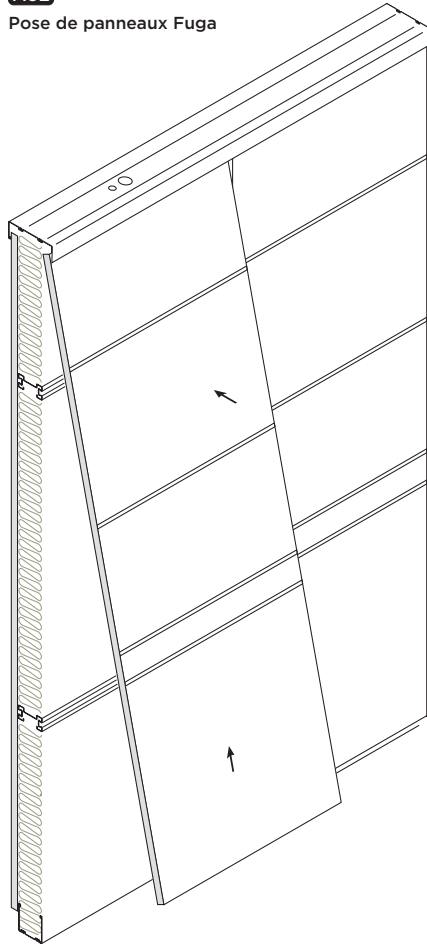
- Module plein (A) : $R_w = 41,3$ dB
(Applus-Espagne selon norme UNE 74040).

Qualité Dynamobel

Les opérations de conception, de production, de distribution et de commercialisation du système de cloison amovible M92 Fuga Movinord sont couverts par les certificats d'Assurance-Qualité délivrés par LLOYD'S qui garantissent de la norme EN ISO 9001: 2000.

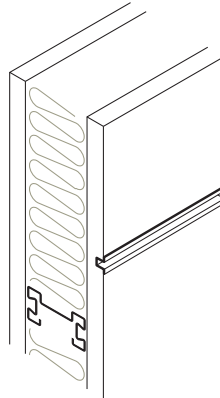
M92

Pose de panneaux Fuga



M92

Détail panneau Fuga



M92

Profilé Fuga vitré

